

# CYKLOSKUPINA

29.11.2021

# PROGRAM

1. Strategický plán - shrnutí
2. Kolostavy v rámci dopravních stínů
3. Přejezdy pro cyklisty
5. Prostor pro cyklisty u semaforů – V19
6. Cyklostezka Suchomel
7. Elektrokoběžky v Českých Budějovicích - parkování
8. Cyklopodněty

# 1. STRATEGICKÝ PLÁN - SHRNU TÍ

## ZLEPŠENÍ PROSTUPNOSTI ÚZEMÍ NEMOTOROVOU DOPRAVOU

Opatření	Postup	Současný stav	Časová posloupnost
Napojení Jeronýmovy ulice na Lannovu pro cyklisty	Projekt	Projekt hotov (pozastaveno)	3
Cyklopřejezd přes Českou ulici	Projekt	Návrh na vypsání VZ – DNS (zajišťuje IO)	4
Cykloobousměrka Klavíkova	Úprava značení	Studie hotova (probíhají jednání)	2
Křížení stezky v ul. J. Haška s ul. Budivojova a Holečkova	Projekt	Studie hotova (čekání po projednání bodu č. 2)	5
Povolení vjezdu cyklistů do pěší zóny v Mlýnské a Panské obousměrně – Pokračování kolem Rabenštejnské věže do ulice Česká	Úprava značení	Částečně hotovo – SVS	1

# 1. STRATEGICKÝ PLÁN - SHRNU TÍ

## DOBUDOVÁNÍ ZÁKLADNÍ INFRASTRUKTURY PRO NEMOTOROVO U DOPRAVU

Opatření	Postup	Současný stav	Časová posloupnost
Dobudování bezpečné cesty pro cyklisty mezi Dlouhým mostem a Branišovskou ulicí	Vyřešení majetku	Zadání projektu	5
Cyklostezka Suchomel	Dokončení projektu	Realizováno	3
Cyklostezka Šindlovy Dvory – Stromovka	Vyřešení majetku	Rozběhnutí prací (IO)	4
Liniový park s cyklostezkou kolem Dubičného/Vráteckého potoka	Studie	Vytvořené zadání pro studii	6
Vyznačení cyklostezky M. Chlajna – K. Štěcha/ V. Talicha	Stavební úpravy	Návrh na vypsání VZ – DNS (zajišťuje IO)	2
Pokračování cyklostezek od propojky Máj Vltava (Fr. Ondříčka a Bezdrevská)	Předání studie	Návrh na vypsání VZ – DNS (zajišťuje IO)	1
Cyklostezka Plavská	Stavební povolení	Vydané ÚR	

# 1. STRATEGICKÝ PLÁN - SHRNU TÍ

## DOBUDOVÁNÍ DOPLŇKOVÉ INFRASTRUKTURY PRO NEMOTOROVOU DOPRAVU

Opatření	Postup	Současný stav	Časová posloupnost
Vypracování studie na parkování kol na Pražském sídlišti a následná aplikace	Mapování a návrhy	Na začátku	0
Výměna stávajících nevyhovujících kolostavů	Mapování a návrhy	Na začátku	1
Nové kolostavy – periferie a méně frekventovaná místa	Mapování a návrhy	V procesu	4
Kolostavy u úřadů, škol, zdravotnických zařízení a zastávek MHD	Mapování a návrhy	V procesu	2
Vypracování studie na parkování kol v centru města a následná aplikace	Mapování a návrhy	Na začátku	5
Revize nových projektů ohledně kapacit pro parkování jízdních kol- např. Sportovní hala	Mapování a návrhy	Na začátku	3
Cyklokoše u stezek podél řek	Mapování a návrhy	Na začátku	6

# 1. STRATEGICKÝ PLÁN - SHRNU TÍ

## SYSTEM PREFERENCE UDRŽITELNÉ DOPRAVY NA PÁTEŘNÍCH KOMUNIKACÍCH A TRASÁCH MHD DO CENTRA

Opatření	Postup	Současný stav	Časová posloupnost
Cyklopruhy/cyklobuspruhy Rudolfovs ká třída	Projekt	Zastaveno (bezpečnostní audit)	1
Cyklopruhy Novohradská ulice	Projekt	dokončení PD	3
Cyklopruhy Branišovská ulice	Projekt	zpracování PD	2
Cyklobuspruhy Pražská třída	Studie	Na začátku	4

# 1. STRATEGICKÝ PLÁN - SHRNU TÍ

## INFRASTRUKTURA PRO PODPORU ROZVOJE INTERMODALITY A VHD

Opatření	Postup	Současný stav	Časová posloupnost
Kapacitní stání pro cyklisty na vlakovém nádraží	Projekt	Zpracování projektu (Návrh SŽ)	1
Zvýšení kapacity parkovacích místa pro cyklisty u Mercury centra	Schůzka s Mercury		4
Kolostavy na záchytném parkovišti Jírovcova	Projekt	DOKONČENO	2
Kolostavy na záchytném parkovišti Dlouhá louka	Projekt	Na začátku	5
Kolostavy na záchytném parkovišti Sportovní hala	Projekt	Příprava projektu	3
Kolostavy na Mariánském náměstí	Projekt	DOKONČENO	

## 2. KOLOSTAVY V RÁMCI DOPRAVNÍCH STÍNŮ

[> MAPA](#)

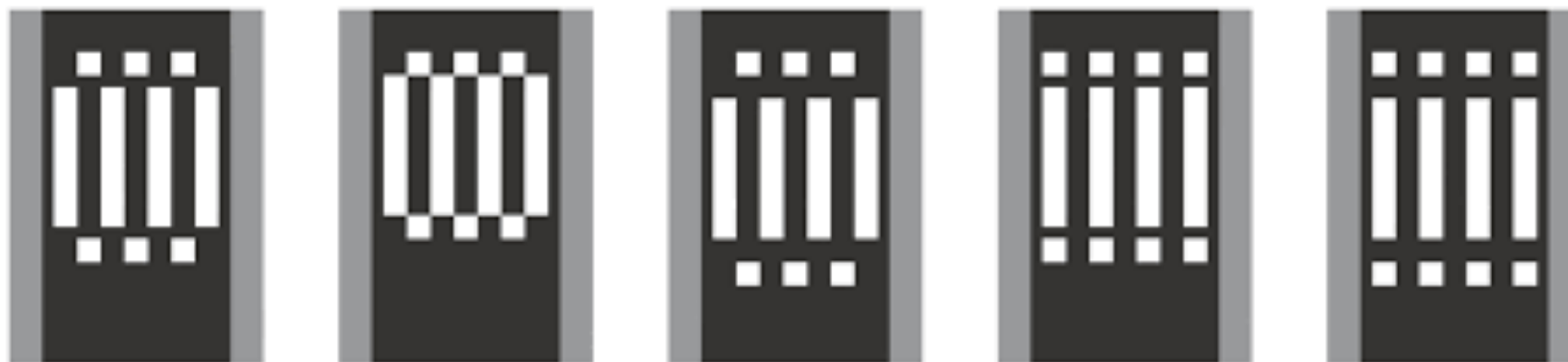
- vyplnění „hluhých míst“ parkováním pro kola
- vyřešení parkování kol, kde není jiné místo pro kolsotavy (např. Pražská čtvrť)
- možnost umístění „na ulici“ nebo na chodník
- vyznačení parkování či umístění kolostavů





### 3. PŘEJEZDY PRO CYKLISTY

- minimální realizace v Budějovicích
- překážky?
- postup
- příklady z českých měst



## 4. PROSTOR PRO CYKLISTY NA KŘIŽOVATKÁCH – V19

- již máme realizováno (Čechova, 28. října, Novohradská, ...)
- rozšíření
- postup

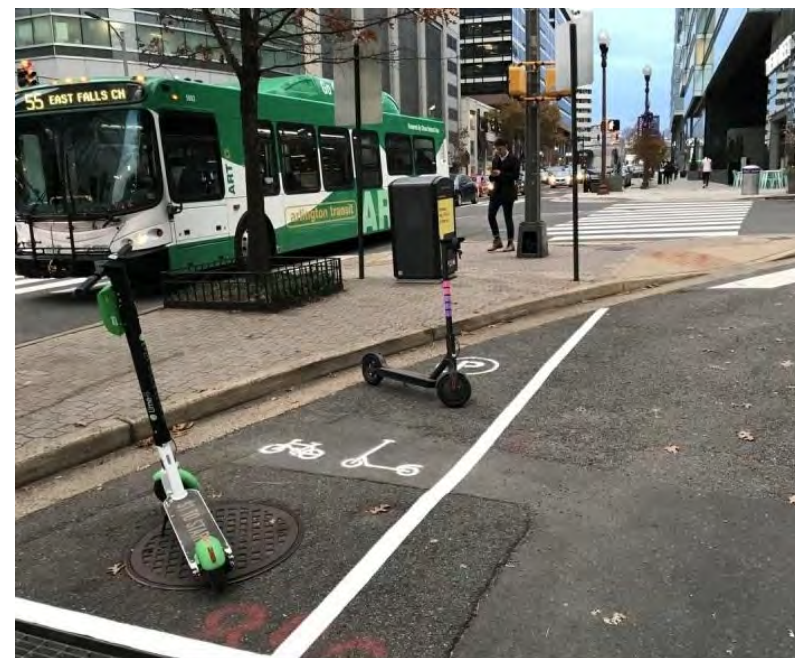


## 5. CYKLOSTEZKA SUCHOMEL





## 5. ELEKTROKOLOBĚŽKY V ČESKÝCH BUDĚJOVICÍCH - PARKOVÁNÍ



## 9. CYKLOPODNĚTY

- most k Sokolskému ostrovu – jaký je stav? – objízdňá trasa?
- dopravní značení na cyklostezkách – na jednom sloupku, menší formát
- parkovací zóny JIH
- Cyklobousměrka V. Talicha

# Zápis jednání cykloskupiny

Datum: 29.11.2021

Zapisovatel: Martin Novotný

Přítomní: Mgr. Ivo Moravec, Ing. Petr Holický, Ing. Michal Šram, Bc. Šárka Zahradníková, Ing. Michaela Muková, Ing. Hana Truhlářová, Ing. Petr Vodrážka, Mgr. Lukáš Bajt, Tomáš Holub, Martin Novotný, Nataša Bláhová, Ing. Jan Vlášek

## Bod 1 Strategický plán, akční kroky

- cyklo obousměrka Klavíkova, inspektorát dopravy PČR dal nedoporučující stanovisko k realizaci (problém s příčným parkováním – nebezpečné
- napojení Jeronýmovi ulice, momentálně se nepokračuje
- cyklopřejezd Česká, momentálně se projektuje, informace z investičního odboru, projektuje Balík
- Holečkova x Haškova, vyjádření inspektorátu zamítavé, je potřeba bezpečnostní audit
- T.Holub: „Může audit zajistit a zjistit další možné řešení jak by daná lokalita udělat šla?“
- L.Bajt: „Souhlasí“

## Bod 2 Budování cyklostezek

- K.Štěcha/Talicha – pracuje se na ní na investičním odboru
- Suchomelská cyklostezka – 1. etapa hotová; 2. etapa – běží územní rozhodnutí
- Šindlovy dvory – Stromovka, v září proběhlo jednání mezi starostkou Litvínovic a P. Holickým, mají projektovou dokumentaci, preferují trasu kolem rybníků v Litvínovicích ne městem navrženou
- Budováním cyklostezky mezi Branišovskou a Dlouhým mostem pozastaveno
- Cyklostezka Plavská – momentálně se řeší se majetkové poměry
- ulice Vrbenská projekt obnovy ulice bez opatření - v úseku řešeném developerem
- Severní spojka – došlo k odvolání vlastníků pozemků v rámci řešení lávky pro cyklisty
- Okružní ulice, G. Píky – informace o postupu týkající se cyklostezky dodá Ing. Šram L. Bajtovi

## Bod 3 Diskuze a náměty

- L. Bajt „Navrhl kolostavy do vozovky, do hluchých míst, zálivové ostrůvky“
- Truhlářová: „Navrhněte konkrétní místa například 10 variant a uvdíme.“
- Muková „kolostavy u metropolu se mohou rozšířit k divadelní scéně po tom co budou brzy umístěny nové kolostavy u polikliniky, kde se pravděpodobně osvědčí. (potvrdil i Moravec) Jinak se chystají kolostavy v Zeyerově ulici po rekonstrukci.
- Šram a Moravec: „Nový ředitel Mercury nechce nové kolostavy, respektive je momentálně není kam dát a bobkovištní u vchodu se jen tak nevzdají a dvoumístné parkoviště chtějí zachovat pro poštovní boxy“

- \*Pověření pro pana Ing Šrama – v jakém stavu je parkování kol u nádraží, týkající se podchodu/jezdu, proč nejit cestou dvoupatrového parkování místo cyklistické věže
- Novohradská cyklopruhy – stavební povolení září 2021
- Branišovská cyklopruhy před SP – Ing. Šram ověří stav
- Holub: dotazuje se na řešení vyústění u kruhového objezdu M. Horákové, L Bajt: bude cyklopřejezd
- Cyklopruhy Pražská třída ?
- Ing.Moravec: „nestálo by za to aktualizovat cyklogenerel“
- L.Bajt: „stačí aktualizovat akční plán“ - v současnosti ho supluje Strategický plán

### **Kolostavy ve vozovce a na nevyužitých místech**

- hluchá místa bez využití, příklad K Weisse
- Ing. Truhlářová: „Projde neprojde z hlediska Police, to uděláme“
- Bajt: „Je třeba vzít v potaz vzít i lokalitu výskytu zda jde o zonu 30 například. Navrhne tedy 5 míst k otestování“
- Truhlářová: „Souhlasí“

### **Cyklopřejezdy**

- Řeší problém s častým ukončováním společných stezek na přechodech
- L.Bajt: „Navrhne 5 míst“
- Truhlářová „Ano.“
- L.Bajt :“Je třeba to probírat na dopravní poradě?“
- Ing.Truhlářová:“stanovení místní úpravy provozu, čili není třeba“

### **V19 stání v křižovatce**

- L.Bajt:Jednání s p.Jarošem - navrhne x míst
- Ing.Truhlářová: „Ano, ale dejte si pozor na pohyby v křižovatce, proveďte odbočovací křivky!“

### **Cyklostezka Suchomel**

- Holub: „dejte si pozor na část zničené dlažby na přejezdech“
- LB: „mohlo zde být méně dopravních značek a v menším formátu“
- T.Holub „Dle norem je to možné“
- Ing.Truhlářová „nejlepší je podat oficiální dotaz na policii“

### **Stání pro koloběžky**

- Ing.Truhlářová: „nemůže být jen pro jednoho provozovatele“
- Ing.Truhlářová: „Bylo by fajn najít právní rámec“
- T.Holub: „ To se dá zjistit po vzoru Prahy 3“

## Cyklopodněty

- Parkovací zóny, příště, řešení problému samostatným projektem plus připomínky Novotný/Vodrážka
- V. Talicha – cykloobousměrka ne, řekla zahradníčková kvůli špatným rozhledům, řeší Šimánek
- T. Holub: „ Bude se rozšiřovat kamerový systém města a bude umět počítat i cyklisty, mohl by je město počítat?“
- L.Bajt: Bylo by to dobré
- Ing.Šram: Data máme v cyklogenerelu, mohlo by sčítání uškodit při případném prosazování cykloopatření
- T.Holub: Naopak dá se to tím podpořit, data v cyklogenerelu jsou stará
- Ing.Šram: Prověří